

Карточка морфологического анализа

Вид _____ Место _____ Ор. лова _____ Дата _____

АС, мм	AD, мм	Робщ, г	Рпорки, г	Пол, ст.	Возраст	АИП	Кк	Кф

Меристические признаки

Признак	Абс. значения	
1. Формула боковой линии		
2. Количество позвонков		
3. Пилорические придатки		
4. Длина ЖКТ		
5. Лучей D		
6. Лучей А		
7. Количество тычинок		

Пластические признаки

Признак	Абс. значения	В % к длине головы
1. Длина рыла		
2. Диаметр глаза		
3. Заглазной отдел головы		
4. Ширина лба		
5. Длина верхней челюсти		
6. Длина нижней челюсти		
		В % к длине тела
1. Длина головы		
2. Длина туловища		
3. Высота головы		
4. Максимальная высота тела		
5. Минимальная высота тела		
6. Антедорсальное расстояние		
7. Постдорсальное расстояние		
8. Антеанальное расстояние		
9. Антевентральное расстояние		
10. Длина хвостового стебля		
11. Длина основания D		
12. Высота D		
13. Длина основания А		
14. Высота А		
15. Длина Р		
16. Длина V		
17. Р - V		
18. V - А		

Анализ провел _____

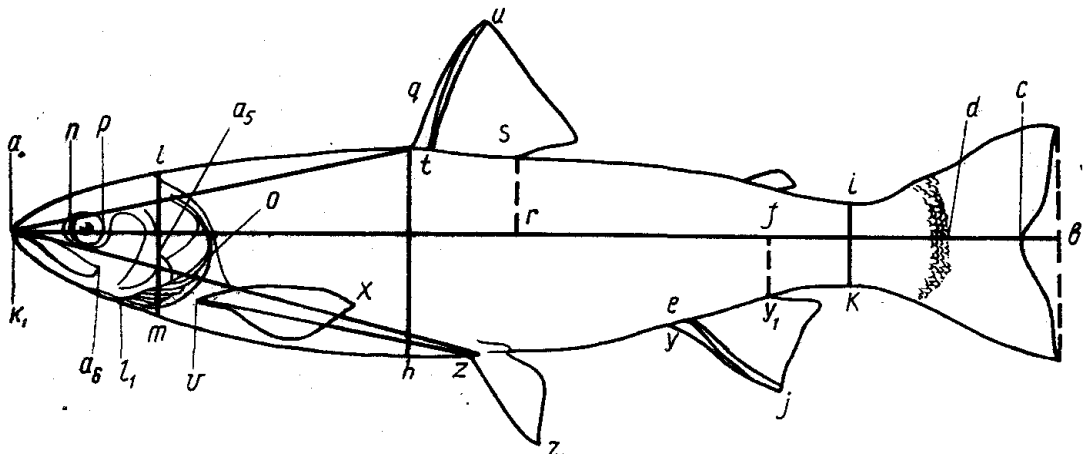


Рис. 6. Схема измерений рыб лососевых, по Смитту, с изменениями:

ab —длина всей рыбы; ac —длина по Смитту; ad —длина без C ; od —длина туловища; ap —длина рыла; pr —диаметр глаза (горизонтальный); aa_5 —длина средней части головы; ao —длина головы; po —заглазничный отдел головы; lm —высота головы у затылка; ширина лба (как у карповых); ad_6 —длина верхнечелюстной кости; k_1l_1 —длина нижней челюсти; qh —наибольшая высота тела; ik —наименьшая высота тела; aq —антедорсальное расстояние; rd —постдорсальное расстояние; az —антевентральное расстояние; ay —антеанальное расстояние; fd —длина хвостового стебля; qs —длина основания B ; fu —наибольшая высота D ; yy_1 —длина основания A ; ej —наибольшая высота A ; ox —длина P ; zz_1 —длина V ; vz —расстояние между P и V ; zy —расстояние между V и L .