

УЧЕБНО-ПРОСВЕТИТЕЛЬСКАЯ ЭКСПОЗИЦИЯ «ЛОСОСЬ – ДОСТОЯНИЕ ДАЛЬНЕГО ВОСТОКА»

1. ОБЩАЯ ИНФОРМАЦИЯ

Тихоокеанские лососи на Дальнем Востоке составляют основу природных экосистем и базу для развития местных экономик. Лососями и продуктами их распада питаются все: млекопитающие, птицы, насекомые и даже растения. Лососи – это удивительный векторный биологический ресурс – рожденные в реке крошечными рыбками, они спускаются в океан, где потребляют ценные питательные элементы, и они же обратно их доставляют!

Очень важны они как ценный продукт питания человека. Лосось – это главная пища древнего человека, не зря он является героем многих мифов, легенд и преданий коренных народов. Легальный промысел лососей обеспечивает занятость, налоги и благотворительность, лицензионная рыбалка лососей – любимый отдых сахалинцев. Лосось – это символ, сокровище и надежда всех дальневосточников!

Но над лососями висит угроза перелова и снижения биологического разнообразия. Одна из основных экологических проблем Сахалинской области – браконьерство, с которым нужно бороться всеми способами, в том числе повышением экологической культуры населения. К сожалению, браконьерство расширяется в связи со слабой эффективностью рыбоохранной работы и развитием потребительского менталитета населения. Число пользователей ограниченного ресурса постоянно растет, что приводит к известной социальной дилемме – трагедии общей собственности. Популяции рыб не могут бесконечно самовосстанавливаться, и при чрезмерном использовании могут потерять эту способность.

Частью проблемы является недостаток знаний о биологии и экологии лососей. Это одна из самых изучаемых наукой групп животных, но студенты и школьники нуждаются в доступных и надежных источниках информации, а пользователи и лица, принимающие решения и общество в целом – в практическом использовании накопленных знаний.

Необходимо формировать стойкое понимание недопустимости браконьерства и хищнического промысла лососей. В последние годы разъяснительная работа с населением по этой проблеме почти не проводится, в результате наблюдается резкое снижение численности ключевых популяций рыб и других водных биоресурсов. Мы не можем оставаться в стороне и предлагаем в Международный год лосося создать новый центр активной профилактики браконьерства – экспозицию «Лосось – достояние Дальнего Востока» в Сахалинском музее медведя.

Проект будет выполняться под лозунгом «Узнать. Полюбить. Сохранить». Этот слоган соответствует трем компонентам социального познания: когнитивному, аффективному и конативному. Дети должны больше знать о лососе, тогда они смогут его полюбить и постараются сохранить. И родителям передадут эти чувства. Чрезвычайно актуально развитие позитивного Культа Лосося, под которым мы понимаем глубокое осознание важности и ценности этого объекта для окружающей среды и жизни местного населения.

Миссия:

Способствовать восстановлению, сохранению и рациональному использованию лососёвых рыб Сахалинской области посредством ознакомления населения с лососями и их средой обитания.

Цели:

Развитие образа лосося как живого символа Сахалинской области;
профилактика браконьерства.

Задачи:

повышение знаний о всех сторонах жизни лососей;
воспитание любви к природе;
пропаганда экологических и краеведческих знаний;
вовлечение молодежи в природоохранную деятельность;
профессиональная ориентация учащихся;
подготовка лекторских и волонтерских кадров;
создание новой туристической достопримечательности области.

Направления работы: Эколого-просветительские программы по ознакомлению с жизнедеятельностью лососевых рыб и состоянием их мест обитания, учебные и туристические экскурсии.

Модули (формы работы): экспозиции; «Сахалинский аквариум»; творческие мастерские; лекционный зал; универсальный стенд.

Целевые группы посетителей и пользователей:

Специальная группа - школьники из местных и региональных школ, летних детских площадок и лагерей; группы детей, участвующие в экологических образовательных программах, общественные организации.

Общая группа - местные жители, семьи, население пенсионного возраста, посетители из других регионов и стран.

Профессиональная группа – учителя общеобразовательных школ, педагогический и научный персонал кафедр и лабораторий высших учебных заведений, студенты, аспиранты.

Обучающие и просветительские технологии: авторские программы, экскурсии, выставки, лекции, беседы, творческие мастерские.

Окружающая инфраструктура: «Сахалинский музей медведя», зал тропических бабочек, Планетарий «Луна».

Существующие партнерства: Областной центр внешкольной воспитательной работы, СООО «Туристский клуб «Бумеранг», Ассоциация музеев Сахалинской области, Сахалинский филиал ФГБУ «Главрыбвод», Сахалинский филиал ФГБНУ «ВНИРО» (СахНИРО), компания «Сахалинская энергия».

Потенциальные партнерства: Министерство образования Сахалинской области, Агентство по рыболовству Сахалинской области, Сахалино-Курильское территориальное управление Росрыболовства, Ассоциация рыбопромышленных предприятий Сахалинской области, Департамент туризма Сахалинской области, Департамент образования г. Южно-Сахалинска, школы, ВУЗы, турфирмы и др.

2. КРАТКИЕ СВЕДЕНИЯ О ПРОЕКТИРУЕМОМ ОБЪЕКТЕ

Экспозиция является общедоступным эколого-просветительским объектом, одной из туристических достопримечательностей региона.

Тематическая структура:

1. Сахалинский аквариум (Сахалинариум).
2. Великолепная шестерка.
3. Строение лосося.
4. Возраст и рост лосося.
5. Жизненный цикл лосося.
6. Нерест лососей.
7. Человек, лосось и медведь.
8. Лосось в экосистеме.
9. Ареалы и миграции.
10. Промысел.
11. Использование лосося.
12. Лосось в жизни древнего человека и коренных малочисленных народов Севера (КМНС).
13. Как устроена река?
14. Искусственное воспроизводство.
15. Поможем сберечь!

3. СТРАТЕГИЧЕСКИЕ ЗАДАЧИ

1. Активно развивать образование и просвещение.

Развивать сотрудничество с школами, институтами, краеведческими музеями и другими учреждениями детского и взрослого образования, региональными и местными отделами образования по использованию сооружений и программ при проведении познавательных и творческих занятий для начальных, средних, старших классов школ, и других возрастных категорий.

2. Формировать стойкое понимание недопустимости браконьерства и разрушения среды обитания лососей.

3. Развивать сотрудничество с Туристско-информационным центром и туристическими компаниями Сахалинской области, Дальнего Востока, и России для выработки совместных программ и включения экскурсий по музею в экскурсионные и туристические маршруты.

4. ЦЕНТРАЛЬНЫЕ И ПОДДЕРЖИВАЮЩИЕ ТЕМЫ МУЗЕЯ

Темы разрабатываются и внедряются для сосредоточения образовательной и эколого-просветительской деятельности на важных идеях.

Центральная тема

Лососи и медведь – это живые символы Сахалина, имеющие тесную взаимосвязь. Лосось обеспечивают население области работой, ценной пищевой продукцией и возможностью для отдыха. Кроме того, он снабжает все водные и наземные экосистемы питательными элементами, которые он сам приносит из океана. В жизни человека и

лосось, и медведь играют важную культурную роль. Они оба также являются надежными индикаторами адекватного управления ресурсами и природной средой.

Поддерживающие темы

1. Сахалинариум (Сахалинский аквариум).

Пресноводная фауна Сахалина богата и разнообразна. Распространение некоторых видов является индикатором древней и недавней истории острова (Палео-Амур, тайна Вавайского озера). Флаговым символом всех водных экосистем признан сахалинский таймень (Царь-рыба).

2. Великолепная шестерка.

Тихоокеанские лососи: горбуша, кета, сима, кижуч, нерка, чавыча – природные феномены, достойные специального музея.

3. Строение лосося.

Лососи в ходе эволюции выработали множество приспособлений к жизни в разных водных экосистемах.

4. Жизненный цикл лосося. Возраст и рост лосося. Нерест лососей.

Жизненный цикл лососей с длительным пресноводным периодом сложный. Человек должен сохранять лососей на всех стадиях цикла.

5. Человек, лосось и медведь. Промысел.

Символизирует вклад лосося в природные экосистемы и экономику и роль человека в сохранении и рациональном использовании ресурсов лососевых.

Правильно управляемый промысел лососей потенциально вечен. Лосось является крупным источником доходов для островов.

6. Лосось в экосистеме.

Лосось составляют основу природных экосистем. Лососями и продуктами их распада питаются все: млекопитающие, птицы, рыбы, насекомые и даже растения.

7. Ареалы и миграции.

Лососи - великие путешественники. Лосось нас легко и естественно объединяет через огромный Тихий океан. Лосось нас объединяет!

8. Использование лосося.

В настоящее время лосось - это по-прежнему любимый пищевой продукт, из него делают настоящие деликатесы. Лосось – это и отдых населения. Каждый сахалинец любит ловить лосося на удочку. Особо охраняемые виды можно ловить только с применением принципа «поймал-отпусти».

9. Лосось в жизни древнего человека и КМНС.

Лосось – первая пища древнего человека. Лососи всегда привлекали людей силой, красотой и целеустремленностью в преодолении преград. У коренных народов лосось был обязательным персонажем мифов, легенд, сказок и преданий.

10. Как устроена река?

Все земли на Земле – водосборные бассейны. Все мы живем в бассейнах разных водоемов.

11. Искусственное воспроизводство.

Рыбоводство обеспечивает треть всех уловов лососей в мире. Сахалинская область является лидером лососеводства в России.

12. Поможем сберечь!

Первая и главная причина истребления лососей на Дальнем Востоке России – это браконьерство. Настала пора делать что-то решительное для сохранения, восстановления и рационального использования популяций лососевых.

АРХИТЕКТУРНО-ХУДОЖЕСТВЕННОЕ РЕШЕНИЕ ЭКСПОЗИЦИИ

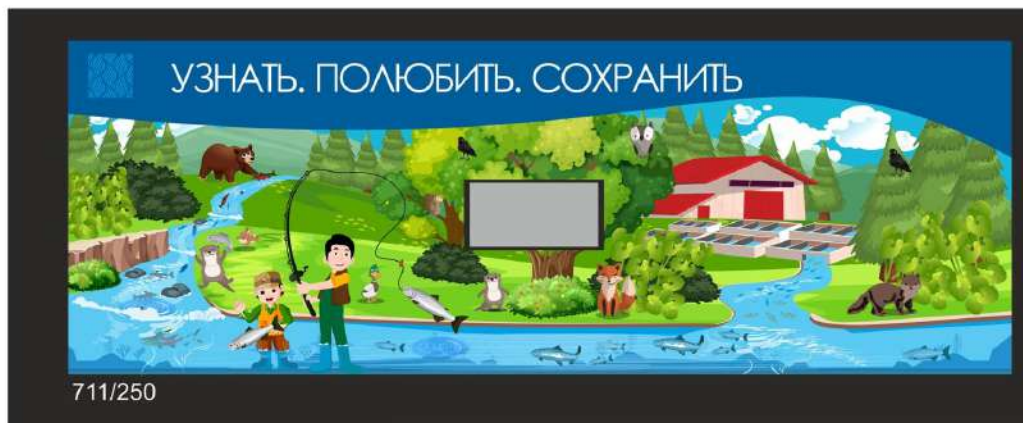


Общий вид



Пункты 1 и 2



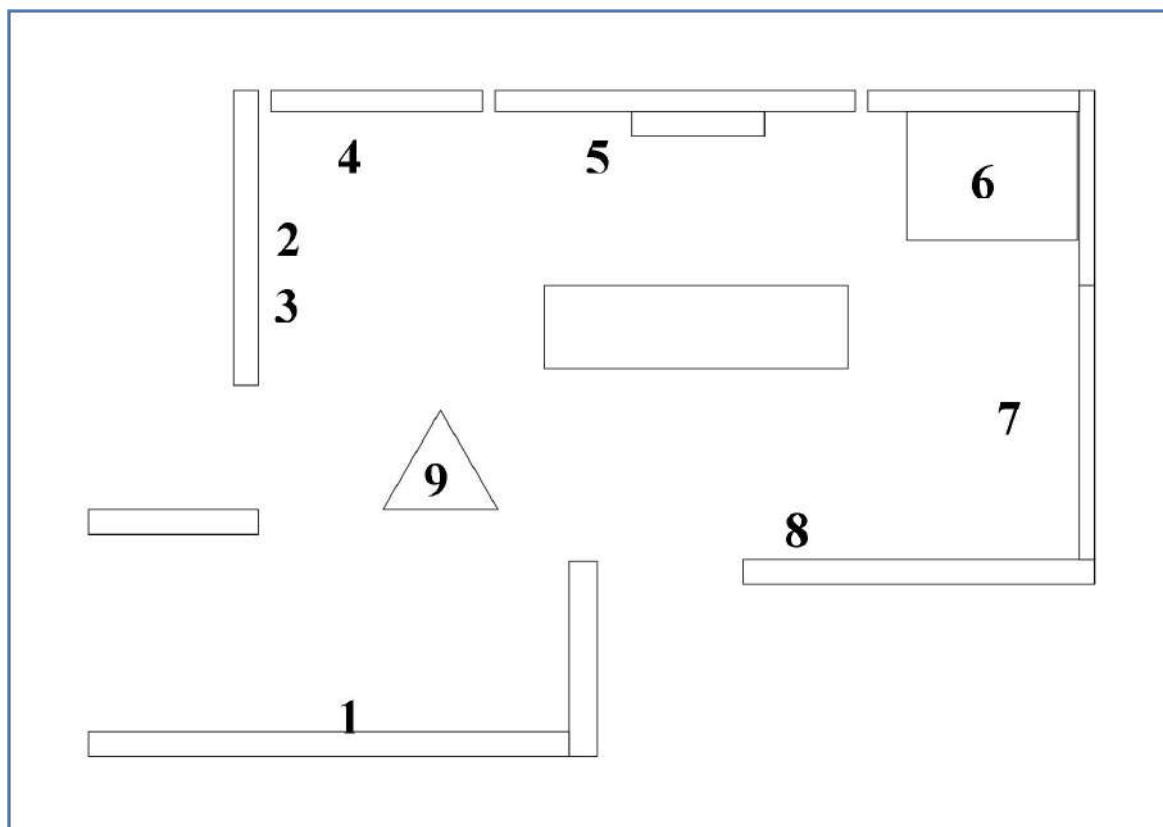


Пункты 3 и 4



ТЕМАТИКО-ЭКСПОЗИЦИОННЫЙ ПЛАН

План пространственного построения экспозиций.



1. Сахалинский аквариум

2. Великолепная шестерка
3. Строение лосося
4. Жизненный цикл лосося
5. Узнать. Любить. Сохранить.
6. Лосось в экосистеме
7. Миграции лосося
8. Использование лосося
9. Универсальный выставочный стенд

Описание комплектов экспозиции

1. Сахалинский аквариум

Аквариум на 250 л на тумбе с фильтром, компрессором и охладителем. Дизайн - имитация типичной малой реки. Состав рыб аквариума: сахалинский таймень (по согласованию с Росприроднадзором), сима (сеголетки, годовики, карликовые самцы), ручьевая мальма, кунджа, красноперки, сибирский голец, сахалинский подкаменщик, сахалинская колюшка, бычки-гобииды.

Аквариум 80 л на тумбе с фильтром, компрессором, без охладителя. Мелкие красноперки, гольяны, малоротые корюшки, колюшки. Весной небольшое количество молодисимы, горбуши и кеты. Лососевые рыбы с участием детей выпускаются в реку при наступлении смолтификации.

На стене – демо-система АЗ с описанием рыб, помещенных в аквариумы.

Фоторамка с наиболее яркими видеосюжетами из жизни сахалинских рыб (например, подводные съемки нереста тайменя).

Плакаты АЗ «Подари жизнь. Поймал-отпусти».

Дополнительное комплектование (листы с информацией, интерактивный стол): экспозиция «Сахалинский таймень и другие», карта Сахалина с основными зоогеографическими районами (согласно Лабай и др., 2015), плакат АЗ «Жизненный цикл тайменя».

2. Великолепная шестерка

Площадь стены от высоты 0,7 м занимают акриловые изображения шести видов тихоокеанских лососей (горбуша, кета, сима, нерка, кижуч, чавыча) и одно – собирательное изображение в морской фазе (чучело работы С. Г. Удовенко).

Плакат А1 «Тихоокеанские лососи» и АЗ «Лососевые рыбы Сахалинской области» на универсальном стенде.

Интерактив (материалы квеста «Путешествие с лососем» на отдельном столе): выбрать рыб семейства лососевых по картинке и рыб рода тихоокеанских лососей по названию.

Дополнительное комплектование: изображения молоди тихоокеанских лососей, определительные признаки лососей.

3. Строение лосося. Возраст рыбы.

Макет внешнего и внутреннего строения лосося 120х60 см на верхней плоскости полки высотой 0,7 м. Рядом 60х40 см о возрасте рыбы – микроскоп с пробами чешуи, макет чешуи.

Интерактив (материалы квеста «Путешествие с лососем» на отдельном столе): сложить куски лосося, внешние признаки, внутреннее строение, дорисовать лосося.

Дополнительное комплектование: описание отолитного мечения, макет разреза отолита.

4. Жизненный цикл лосося. Нерест лосося.

На стене инсталляция по мотивам стенда «Давайте сохраним симу!» - этапы жизненного цикла симы, нерест с участием карликового самца, детские руки, выпускающие «подкаменку» - молодь симы.

Плакаты А1 «Жизненный цикл лосося» и А3 «Давайте сохраним симу!» на универсальном стенде.

«Песочница» для строительства детьми модели нерестового бугра (крупная галька, красные шарики, мягкие игрушки-лососи).

Набор стадий развития икры (5 баночек с пробами). Возможно интерактивное задание собрать баночки в правильном порядке.

Интерактив (материалы квеста «Путешествие с лососем» на отдельном столе): два варианта жизненного цикла (расставить этапы на картинках и подписях), благоприятная температура. Вопрос-ответ А4 (что такое смолт?).

Дополнительное комплектование: плакат с макетом строения нерестового бугра, схемы нерестовых бугров разных видов лососей.

5. «Узнать. Полюбить. Сохранить». Центральное место экспозиции. На стене – изображение людей, ловящих и выпускающих лососей, и двух притоков. В реке – изображения лососей на разных стадиях – скатывающихся смолтов и заходящих на нерест производителей. Один приток – с природным нерестом лососей, другой с лососевым рыбоводным заводом. Пейзаж с хвойным и пойменным лесом, кустарниками и крупнотравьем. По всей площади изображения местных животных и птиц (медведь, выдра, лисица, заяц, белка, ворона, утка, сова).

Телевизионный экран для показа презентаций (например, «День лосося») и видеofilьмов о жизни лососей (с диска «Жизнь тихоокеанских лососей» и др.).

Плакат А1 «Места обитания лосося» и А3 «Поймал-отпусти» на универсальном стенде.

Дополнительное комплектование: карта расположения рыбоводных заводов Сахалинской области, диаграмма выпуска молоди лососей.

6. Лосось в экосистеме.

Диорама в углу 2х3 м с мертвыми лососями, медведем, орланом и другими. А также водные личинки насекомых комплекса ЕРТ (с увеличением) и крупнотравье.

Плакат А1 «Страна лосося», А3 SalmonNation(с переводом) на универсальном стенде. В море - беспозвоночные как корм для лососей (с увеличением).

Интерактив (материалы квеста «Путешествие с лососем» на отдельном столе): водные беспозвоночные, прирусловая растительность.

Дополнительное комплектование: плакаты «Биоиндикация», «Прирусловая растительность», таблица с перечислением основных видов животного мира, использующих лососей.

7. Миграции лососей.

Лайт-бокс с картой миграции рыбоводной кеты – Охотское море, Тихий океан, Берингово море.

Интерактив: вопрос-ответ А4 (Что такое хоминг? Что такое анадромная миграция?).

Дополнительное комплектование: карта ареалов лососей, схема ставного невода, диаграммы российского вылова лососей, вылова в Сахалинской области. Отдельный лист о проблеме климатических изменений.

8. Использование лосося.

Витрина с рыбными продуктами (консервы, суши, балык и др. Орудия любительского рыболовства. Керамика с изображением лосося, орудия древнего рыболовства. Индейские тотемы. Одежда и поделки из рыбьей кожи. Браконьерство – калечащие орудия лова за решеткой.

Плакат А3 «Останови!».

Дополнительное комплектование: стенгазета «Чем я могу помочь лососю?», брошюры «Усыновим ручей», «Живое серебро», «Уважай реку».

9. Универсальный выставочный стенд.

Компактный стенд с шестью плоскостями.

Интерактив: игры «Добраться до нереста», «Лососевый твистер», «Лососевая мафия», другие игры «Бумеранга».

Фотозона на входе (можно использовать для размещения объявлений).

Ноги рыболова с крупной симой.

Для мастер-классов – фигурки лососей для раскрашивания, в перспективе – японская традиционная техника *giotaku*, обработка и шитье одежды и обуви из рыбьей кожи.

Дополнительное комплектование в рамках следующих проектов:

Карта речного бассейна в виде модели рельефа. Источники питания реки, пойма, эстуарий.

Макет ЛРЗ на притоке реки.

Макет ставного невода.

Макет с диаграммой динамики промысла.

Стенд с описанием природоохранных проектов.

Интерактивный стол.